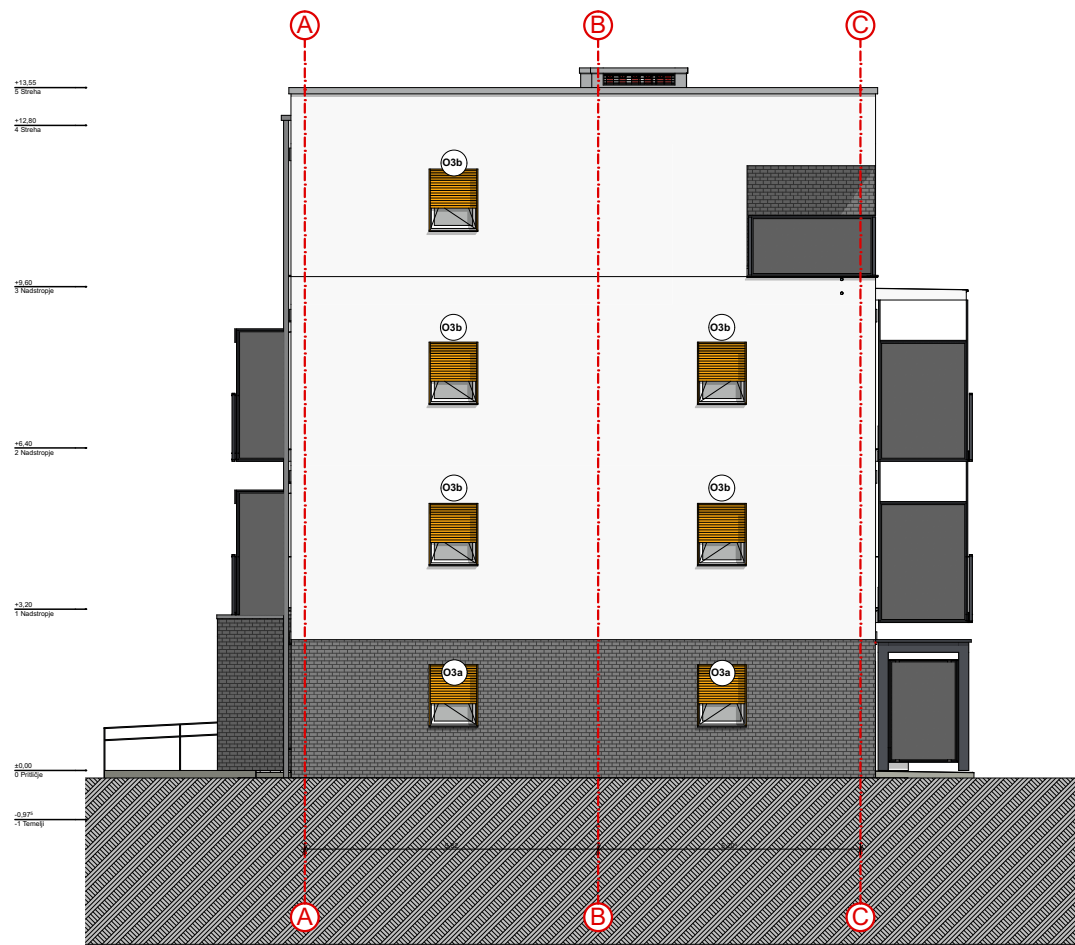


Vzhodna fasada



Zahodna fasada

Investitor:	Nepremičnine Celje, Miklošičeva 1, 3000 Celje	Naziv objekta:	Stanovanjska soseska Dečkovo naselje, Celje
Naročnik:	Nepremičnine Celje, Miklošičeva 1, 3000 Celje	Del objekta/sistem:	BLOK A2 (B2, B5)
Projektant:	ARHITEKTURA MJ d.o.o. Koblarjeva 7A 1000 Ljubljana tel: 051 622 105		
Podizvajalec:			Vsebina/naslov risbe:
Ime:		Id. št.:	Podpis:
Odgovorni vodja projekta (OVP):	Miloš JEFTIČ, u.d.i.a.	ZAPS -1237	
Odgovorni projektant (OP):	Miloš JEFTIČ, u.d.i.a.	ZAPS -1237	
Izdela:	Matic Čerin m.i.a.		
			<b>Naložba: Stanovanjska soseska Dečkovo naselje - DN 10</b> Operativni program za izvajanje evropske kohezijske politike v obdobju 2014 – 2020. Prednostna naložba 6.3: Ukrepi za izboljšanje urbanega okolja, ožvitev mest, sanacijo in dekontaminacijo degradiranih zemljišč (vključno z območji, na katerih poteka preobrazba), zmanjšanje onesnaženosti zraka in spodbujanje ukrepov za zmanjšanje hrupa – Specifični cilj 1: Učinkovita raba prostora na urbanih območjih.
			<div><div>REPUBLIKA SLOVENIJA</div><div><div>EVROPSKA UNIJA</div><div>EVROPSKI SKLAD ZA REGIONALNI RAZVOJ</div></div><div>REPUBLIKA SLOVENIJA</div><div><div>EVROPSKA UNIJA</div><div>EVROPSKI SKLAD ZA REGIONALNI RAZVOJ</div></div><div>REPUBLIKA SLOVENIJA</div><div><div>EVROPSKA UNIJA</div><div>EVROPSKI SKLAD ZA REGIONALNI RAZVOJ</div></div></div> <div>Naložbo sofinancirata Republika Slovenija in Evropska Unija iz Evropskega sklada za regionalni razvoj.</div> <div>Vrsta projektne dokumentacije: PZI - Projektna dokumentacija za izvedbo gradnje</div>
Merilo:	1:150	Datum:	07/08/2019
Načrt:	NAČRT ARHITEKTURE	Za gradnjo:	Novogradnja
		Št. proj.:	DN10 - 2018
		Št. načrta:	A - A/DN10 - 2018
		Št. lista:	1.7.1.3.2.15